

# 青年成就 财经素养教育项目简介

[www.jachina.org](http://www.jachina.org)



# 7个区域项目发展中心

北京 | 上海 | 广州  
成都 | 西安 | 武汉 | 长沙

2017/2018学年 214,598 受益学生

31 795 4,330 3,898  
城市 合作学校 参与志愿者 参与教师

JA China



## JA中国 课程特色

体验式教学

互动型课堂

小组合作学习

跨学科整合



小学《理财小高手》



初中《我是创业家》



高中《理财与生活》

# 小学：理财小高手

## 课程概况

- 小学四，五，六年级
- 培养学生金融素养
- 所需课时：17课时



## 课程目标

- 学习基本的金融知识
- 培养学生理财能力和正确的理财观
- 培养学生的自我认知力、社交力、创业力及领导力

# 理财小高手课程主线



# 课程目录

热身课

货币的故事

赚钱

内心的秘密

了不起的经历

事业的开始

管理钱

存钱好地方

花钱&借钱

聪明的消费者

谁能借到钱

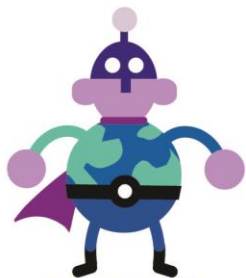
小心广告中的陷阱

家庭旅行计划大创想

# 课程特色 1



创意艾达



全球购先生



推广神童



消费大王



策划先生

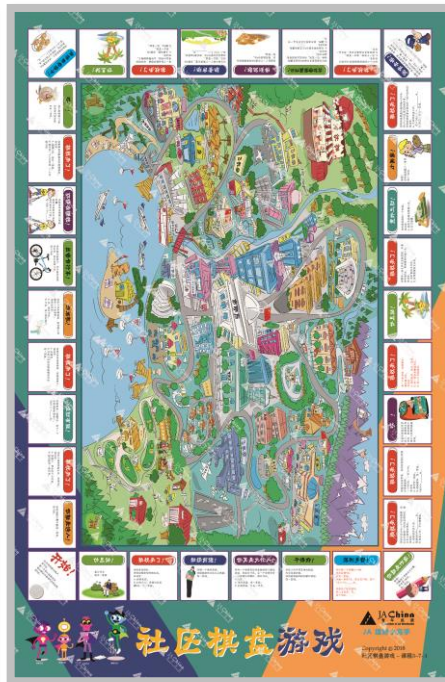
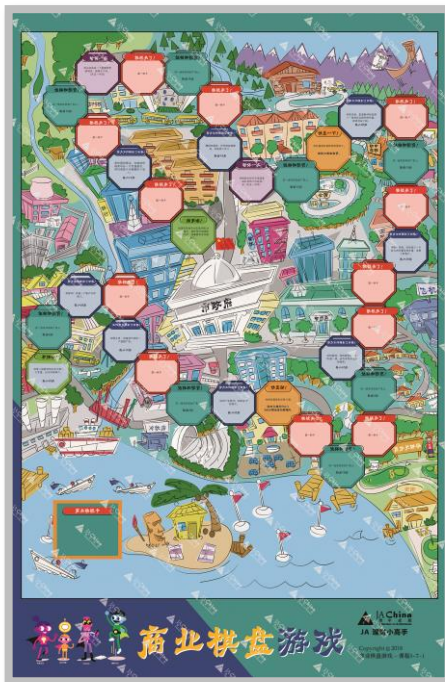


节俭达人



理财艾尼

## 课程特色 2 棋盘游戏



# 课程特色3 模拟实践



创意艾达



艾达的宠物店



计划艾达

**艾达的宠物店**

**企业信息**

**服务简介:** 我们为托管的宠物提供看管和喂食服务。此外, 我们提供的额外服务还包括为宠物洗澡、遛狗、玩耍、喂药。

**启动成本**

项目	数量	单价	总价(数量×单价)
雇员: 遛狗人员	1位	40元/天	40元
广告: 宣传单	25份	0.5元/份	12.5元
办公用品: 光盘	2盒	10元/盒	20元
办公用品: 记号笔	2支	5元/支	10元
其他费用: 狗粮	1包	15元/包	15元
<b>总成本</b>			<b>97.5元</b>

**营业时间:**  
星期一至星期五: 9:30-17:00  
星期六: 10:00-16:00  
星期日: 休息

**顾客须知:**  
我们为本小区居民的宠物提供服务, 从您的住所到宠物服务中心的距离需在步行范围内, 您需要保证您的宠物性格友善, 易于控制。

Copyright © 2018  
美国青年成就协会 版权所有



JA 理财小高手

## 热狗售卖摊 销售记账表

姓名: \_\_\_\_\_

**说明:**  
填写空格处, 在热狗售卖摊的游戏中记录收入与支出。统计收入与支出来显示这家公司是盈利还是亏损。

**支出**

任务 ① → 购买原材料

任务 ② → 定制你的广告

总支出

**收入**

任务 ③ → 定价并销售你的热狗

任务 ④ → 为客户提供优质服务 客户再次光顾

总收入

总收入

-

总支出

=

**总利润**

+ / -

=

盈利 还是 亏损?

(请填写金额)



任务 ⑤ → 记录你的额外支出或收益  
如: 赚取收入的话 就记法; 如果是支出就记法 带减号 (将正确的加或减符号圈出)

任务 ⑥ → 盈利 还是 亏损?

Copyright © 2018  
美国青年成就协会 版权所有



JA 理财小高手

## 5 问 5W's 商业计划

创办企业时所要问的问题

**What** 你会提供什么样的商品或服务?

**Who** 你的顾客是谁?

**When** 你需要多久准备好你的商品或服务?

**Where** 从哪里可以获得创办企业的启动资金?

**Why** 客户为什么选择你?



策划先生



创意艾达



推广神兽

Copyright © 2018  
美国青年成就协会 版权所有

# 初中：我是创业家





## 多样化的延展课程活动



### 店铺海报展

学校主办

可作为课程中期展示



### 商业计划比赛、展 销会/跳蚤市场



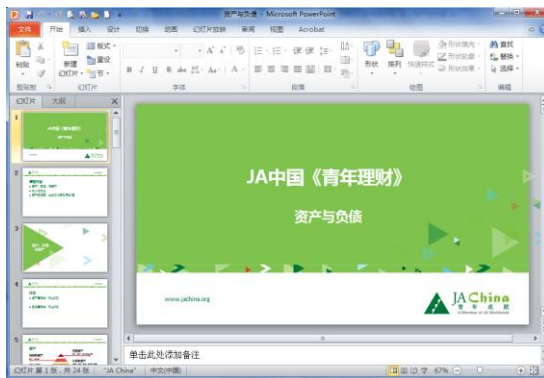
### 职业见习日

JA主办

赋能学生，联系实际

# 我们提供丰富的课程资源

- 教学用书
- 课程教具
- 参考课件
- 成就证书



## 建立合作

申请合作

教师联系 JA,  
提交合作申请

签订合作备忘录

双方确认合作意向,  
签订合作备忘录

开展项目

参加教师培训：了解教学目的，  
教学内容，领取教学资料

## 和恒生银行的专业人士共同交流探讨

JA 中小学教师金融素养工作坊：

■ 10月10日周四，14:00 -17:00

地点：珠江新城花城大道建滔广场 恒生银行

联系人：黄老师 13710137620  
lindahuang@jachina.org



- 当前国际金融宏观态势分析；中美贸易摩擦对国际宏观态势影响及微观居民生活影响
- 资产配置、银行理财产品与其他金融理财产品的特点及投资原则分析等