



松山湖实验中学
SSL EXPERIMENTAL MIDDLE SCHOOL

多元路径开展初中财经素养教育的实践

分享人：王东炜





松山湖实验中学
SSL EXPERIMENTAL MIDDLE SCHOOL

多元路径开展财经素养教育

学科融合

数学

政治

历史

语文

课程建设

校本课程

研学课程

综合实践

模拟股市

模拟招聘会

香囊义卖

社团活动

尔雅书吧

理财世界杯大赛

家校联动

压岁钱调查

十元钱的一天

家长讲堂

» 目录

1

财经素养活动之“模拟股市”

2

财经素养活动之“模拟招聘会”

3

财经素养活动之尔雅书吧

一、财经素养活动之“模拟股市”

构建股
市结构

确定增
长内核

举办启
动仪式

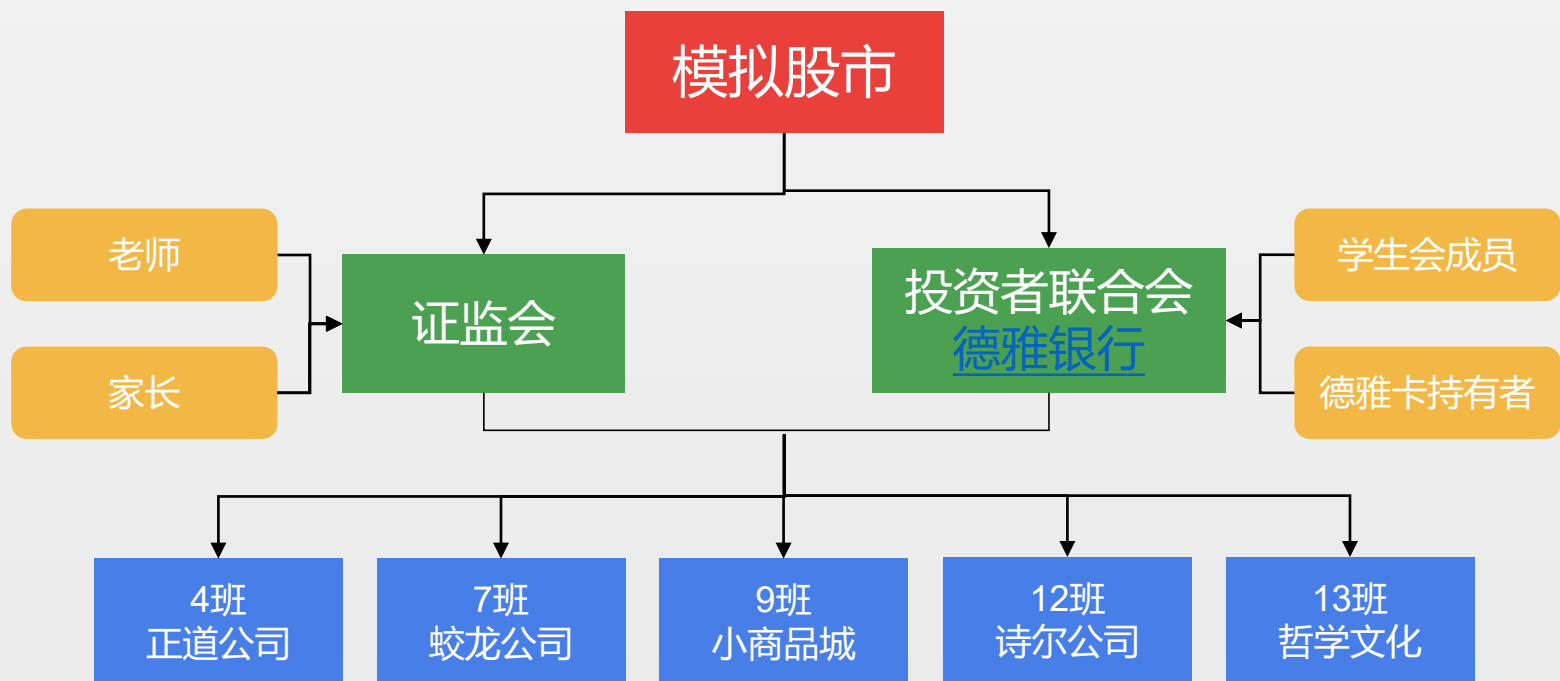
内部详
细解读

制定运
行机制

及时反
馈公布

活动流程

财经素养活动之“模拟股市”



模拟股市结构图

财经素养活动之“模拟股市”

增长内核

每天常规

学习情况

课堂表现

食堂就餐

晚修记录

宿舍卫生纪律

财经素养活动之“模拟股市”

初二年级学生大会暨“模拟股市”启动仪式

成

1. 初二年级选择5个班成立模拟公司发行一支股票，其余班级持有德雅卡的学生及**级部学生会成员**为投资者，原则上每班投资者不超过3人（包括学生会成员）。

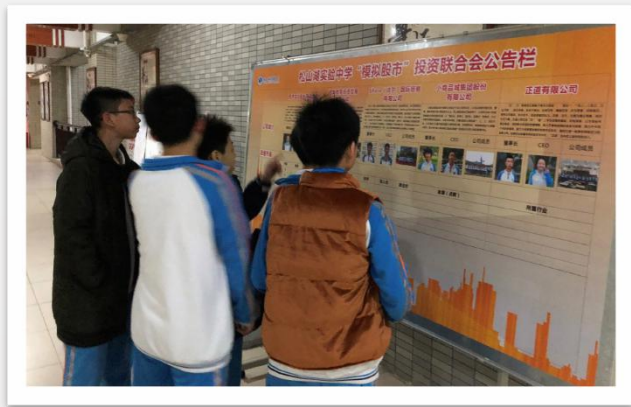


松山湖实验中学
SSL EXPERIMENTAL MIDDLE SCHOOL

松山湖实验中学 财经素养教育之“模拟股市” 试点班级

举办启动仪式

财经素养活动之“模拟股市”



班级解读



投资者解读

财经素养活动之“模拟股市”



董事长

黄志垣，积极主动，勤奋好学，有很强的时间观念，善于思考，懂得劳逸结合，有比较好的学习习惯。为人处事上有较强的亲和力，能与下属处好关系，遇事先人后己，先公后私。工作认真负责，积极主动，作为董事长受到股东们认可和信任。积极上进，有目标，有钻劲，有信心，能做到失败面前不低头。

五、上市公司简介



蛟龙教育投资发展有限公司（简称蛟龙教投）成立于2017年9月，是松湖实中直属的国有独资公司，注册资本350万元人民币。公司的主要职能是多渠道筹集教育资金，保障班级建设的投资和管理；采用全资、控股或参股等方式投资学生教育；开展教育咨询、培训和教育技术开发等服务；管理经营授权范围内的国有教育资产，确保国有资产保值增值。公司的使命是促进全体学生德智体快速发展，做强蛟龙教育品牌，提升教育现代化、国际化水平。

制定运行机制

松山湖实验中学
SSL EXPERIMENTAL MIDDLE SCHOOL

三、成立公司



1

左：总经理 赵亮
中：董事长 陈俊杰
右：CEO 马晨晖

公司董事、CEO：



董事长：王总



CEO：周总

财经素养活动之“模拟股市”



松山湖实验中学“模拟股市”投资联合会公告栏

	哲学文化股份有限公司			蛟龙教育投资发展有限公司			Share (诗尔) 国际贸易有限公司			小商品城集团股份公司			正道有限公司		
公司简介	<p>哲学文化股份有限公司成立于2017年9月1日，前身为东莞市松山湖实验中学哲学社团，2018年2月1日起在松山湖正式挂牌上市。经过一年的发展，哲学文化从小社团，从社团制，现已成为掌握五大核心技术的高校文化企业。与众多国际顶级团队深度合作，经营卓著，声名远播。我公司已搭建了哲学IP、动漫IP、传统文创IP专业团队，历史悠久，并携手美国好莱坞电影中心，出品经典哲学动画《七粒启动器》，我公司力争实现建设全国顶尖的哲学文化中心集团的发展目标。</p>			<p>蛟龙教育投资发展有限公司（简称蛟龙投）成立于2017年9月，是松山湖实验中学的国有独资公司，注册资本1500万元人民币。公司主要管理多个品牌教育教育基金，保障教育建设的质量和效益，采用众筹、控股或参股等方式投资学生教育；开展教育咨询、培训和教育技术开发等服务；管理经营受托范围内的国有教育资产；确保国有资产保值增值。公司的使命是促进全体学生德智体快速成长，做强蛟龙教育品牌，提升教育现代化、国际化水平。</p>			<p>诗尔(中国)国际贸易有限公司成立于1988年，诚信经营38年。公司拥有顶尖制造实力的设备生产线，并为国际品牌提供原料材料，曾向Nike公司1985年生产的AT提供优质材料，为著名球星迈克尔乔丹提供了舒适的脚感。因此得到了众多品牌的信任与认可，公司与香奈儿、LV、COACH、阿玛尼、爱马仕、BOSS等多个奢侈品牌合作，并达成十年以上的合作。由松山湖实验中学，被评为“品牌影响力国际管理咨询公司”。本公司致力于公益事业，投资建立了10所希望小学，在松山湖我校学生会联合大力去帮助弱势群体。因此，我公司改善善举得到众多爱心人士的支持。</p>			<p>小商品城集团股份公司成立于2017年9月1日，公司以经营开发、管理、服务零售中小商品城为主线，在上级政府的正确领导下，公司就在各个时期我国商品市场发展机遇，以“国际化、信息化、现代化、品牌化”为导向，大力开展市场基础设施建设，创新市场功能，已建成国际大商贸城一、二、三、四批发市场。公司目前又在着手建设国际大商贸城三期、松山湖市场、南澳澳德中心等项目，努力将中国小商品城打造成国际一流的现代化的小商品贸易平台。</p>			<p>“正”，乃“刚者居正则邪行者亦出其道”，“道生一，一生二，二生三，三生万物”。其力持续，生生不息也。世间万物，唯道不灭，岁月更替，时和交迁；唯有日月星辰，亘古至今，息焉得道而长久。正德、正行、正德为道之根基，依此行天下事，正道公司立足“正”“道”二字为发展的基础，种根铸魂，以市场全球为指南，道法自然生态的价值观，致力于奉献给社会发展与繁荣，致力予不同个体幸福幸福，致力于创造更加美好的现代生活，最终打造一兼具持续活力的品牌公司。如果你也有同样的追求与向往，“正道”全体员工期待您的加入。</p>		
	董事长	CEO	公司成员	董事长	CEO	公司成员	董事长	CEO	公司成员	董事长	CEO	公司成员	董事长	CEO	公司成员
流通市值															
股市动态	代码	名称	最新股价	涨幅	涨跌	现手	总手	买入价	卖出价	金额(点数)			所属行业		
	1														
	2														
	3														
	4														

学生心得

No. _____
Date _____

模拟股市心得
初二(4)班 王逸佳

“模拟股市”!多么新鲜的一个名词,开营之后,总觉得有一股兴奋之情,这次活动简单来说就是把年级加分扣分体制玩出了新花样,使同学既能在为班级作出贡献的同时得到一种满足感,又能带动同学们的积极性,真是一举两得。虽然游戏有趣,但体现出来的性质很严肃,也就是告诉我们每个人都是班级的主人,应该为班级作出贡献,而不是成为一颗老鼠屎坏了一锅粥。这也是在社会生存的底线与原则。热情、劳动、奉献是这次活动的代言词,也是我们人生的座右铭。不忘初心,继续前行。

804 刘栩健

模拟股市心得

我认为这是一种十分新颖的管理制度,在趣味的过程中规范各班的行为,脱离了传统管理加分扣分的枯燥,既能很好管理班级,同学们的积极性也大有提高。

这种方式更是一种“课程”在管理的过程中又提高了同学们的财经素养,可谓一举两得,我也在参与的过程中受益匪浅,自己锻炼了管理能力,承担责任的能力变得更强大,这种制度十分高明有远瞻性,十分支持!

二、财经素养活动之“模拟招聘会”

成立团队
与制定计
划

设计招聘
海报

选取应聘
人才

举办模拟
招聘会

招聘结果
评定

活动流程

财经素养活动之“模拟招聘会”



成立创业团队与制定计划

财经素养活动之“模拟招聘会”



制作招聘海报

财经素养活动之“模拟招聘会”



应聘人才与招聘单位

财经素养活动之“模拟招聘会”



招聘会现场



财经素养活动之“模拟招聘会”



招聘结果评定

三、财经素养活动之尔雅书吧

确定场所与
产品

计划投入成
本

核算收入情
况

总结与反思

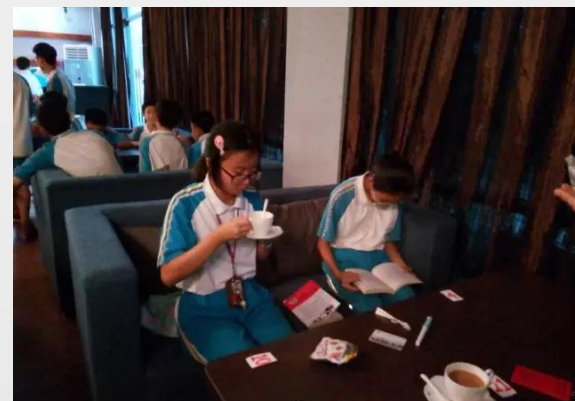
活动流程

三、财经素养活动之尔雅书吧



尔雅书吧	
尔雅咖啡	4元
招牌咖啡	6元
红茶	3元
绿茶	3元
菊花茶	5元
普洱茶	5元
实中辉煌	5元

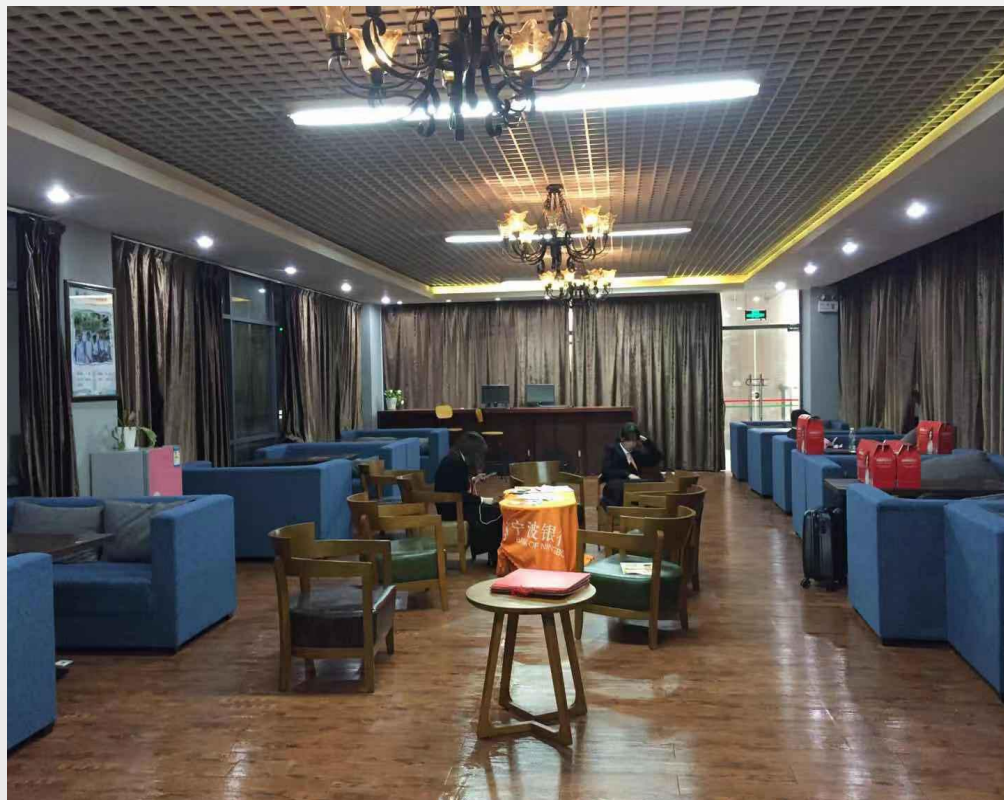
东莞市李永义名班主任工作室



场所与产品

准备阶段的支出

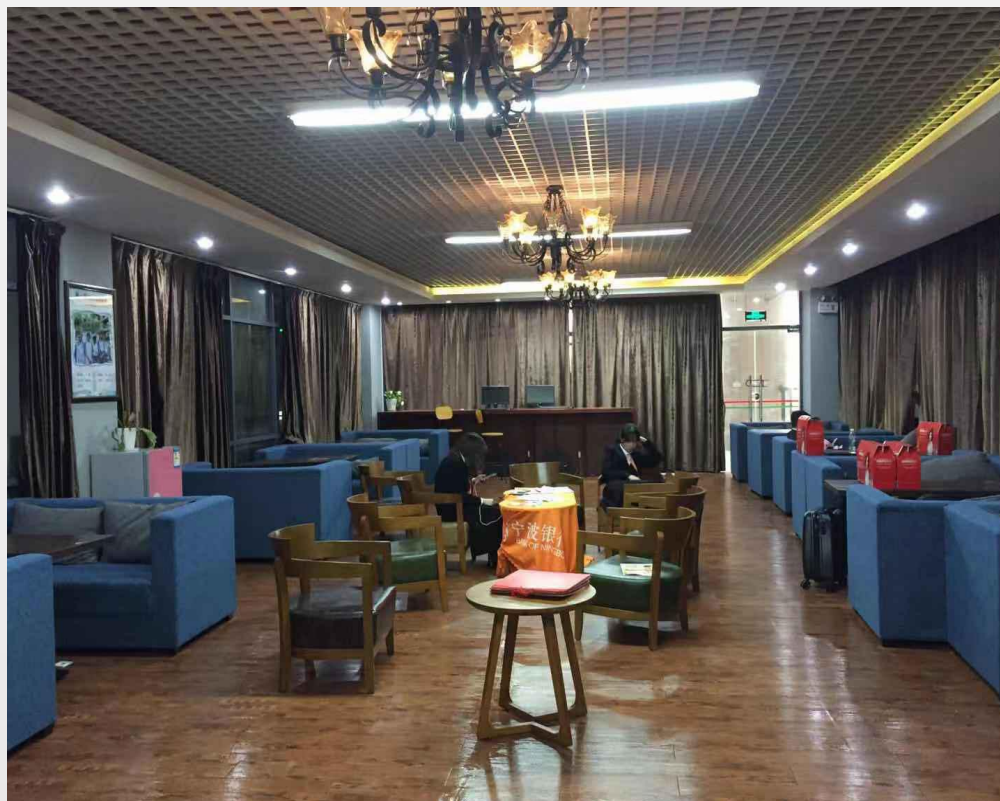
两台冰箱	¥ 8000
水果	¥ 1000
茶叶	¥ 300
进口纯牛奶	¥ 400
精选茶叶	¥ 270
装饰物	¥ 350
总计：	¥ 10320



一个学期的收入

每月收入值：¥ 1380.7

总共收入：¥ 5523





我们每天的经营时间在5:30到6:00,在这段时间内,我们都严格要求自己,用最好的自己去做最好的事,不做损害同学利益的事,为了将尔雅书吧管理得更好,我们把每周的每一天都安排了不同的人员去做不同的、擅长的工作,比如说收银员、服务员、制作饮品者等等,我们通过网上查找资料和询问老师来提高自己的服务水平和完善自己的服务准则。对于同学们的反馈,我们也及时地按照他们的意愿去把工作做得更好。我们相信在我们的努力下,我们的尔雅书吧会变得更好!



经营尔雅书吧的工作总结及反思



松山湖实验中学

SSL EXPERIMENTAL MIDDLE SCHOOL

谢谢大家!